



JAMES
HARVEST
sportswear



MMXX

HARVEST

JAMES HARVEST SPORTSWEAR

2020

A tattered American flag is mounted on a wooden pole, standing in a field of tall grass. The flag is significantly worn, with frayed edges and missing sections of fabric. The background is a soft, hazy sunset sky with warm tones of orange and pink. The overall mood is nostalgic and patriotic.

MMXX

HARVEST

JAMES HARVEST SPORTSWEAR



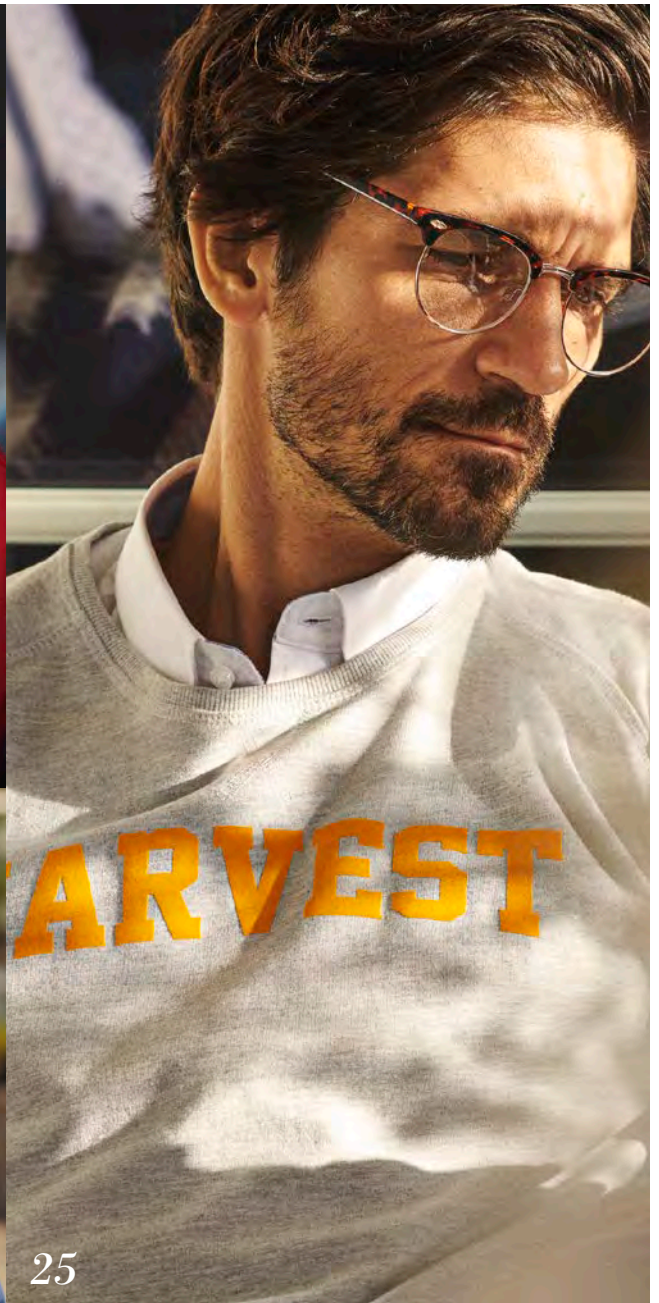


M J M H X S X

LA COLLECTION JAMES HARVEST SPORTSWEAR S'INSPIRE DE LA MODE AMERICAN COLLEGE ET SE CARACTERISE PAR SA QUALITE. D'IMPORTANTES EFFORTS SONT FAITS DANS LE DESIGN, AFIN DE RENDRE LES VETEMENTS FONCTIONNELS ET ACTUELS. L'EXPERIENCE MONTRE QUE LES ENTREPRISES QUI CONSIDERENT LA QUALITE COMME UN ELEMENT TRES IMPORTANT DANS LEUR COMMUNICATION ONT LE PLUS SOUVENT CHOISI JAMES HARVEST SPORTSWEAR COMME FOURNISSEUR POUR LEURS VETEMENTS CORPORATIFS OU PROMOTIONNELS.

JAMES
HARVEST
sports  *wear*

ADDS PROFILE TO YOUR BUSINESS®





CONTENU

- 10 POLOS & SWEATS
- 26 T-SHIRTS
- 34 CHEMISES
- 44 PULLS
- 52 VESTES ET POLAIRES
- 68 PANTALONS & SHORTS
- 70 ACCESSOIRES
- 72 BAGAGERIE
- 74 INDEX
- 77 SOLDES



WELCOME

J. H. S.

MMXX







LES COULEURS DE JAMES HARVEST

100	WHITE	183	GREIGES MELANGE	501	LIGHT BLUE	605	DENIM MELANGE	805	COGNAC BROWN
105	EGGSHELL	212	DEEP SUN	506	LIGHT BLUE MEL./BLUE	606	DARK BLUE MELANGE	840	CAPPUCCINO
120	GREY MELANGE	252	SAFFRON	507	LIGHT BLUE CHECK	607	NAVY MELANGE	900	BLACK
121	ASH	303	ORANGE	508	LIGHT BLUE	609	BLUE MELANGE	901	BLACK/WHITE
131	GREY MELANGE	308	ORANGE VINTAGE	510	LIGHT BLUE	612	NAVY MELANGE	903	BLACK CHECK
135	GREY MELANGE	320	BURNT ORANGE	513	LIGHT BLUE STRIPED/CHECK	613	NAVY STRIPED	906	BLACK MELANGE
137	LIGHT GREY	400	RED	514	SUMMER BLUE	620	METAL BLUE	907	ANTHRACITE MELANGE
138	GREY MELANGE	406	RED MELANGE	532	BLUE	622	PETROL	909	DARK ANTHRACITE
140	GREY MELANGE	407	BURGUNDY RED	533	BLUE CHECK	625	PETROL MELANGE		MELANGE
141	DARK GREY MELANGE	422	BURGUNDY RED	536	BLUE	630	BLUE HEAVEN	910	BLACK/ANTHRACITE
142	GREY MELANGE	471	LIGHT PINK	542	SPORTY BLUE	631	BRIGHT BLUE	910	GREY STRIPED
145	GREY MELANGE	472	LIGHT PINK	555	FADED BLUE	668	LIGHT TURQUOISE	913	GREY STRIPED
150	SAND	474	DUSTY PINK	556	LIGHT BLUE	675	MILD TURQUOISE	914	ANTHRACITE
169	GREYMEL, NAVY, BLACK	477	RUBINE RED	565	BLUE FOG	710	FOREST GREEN	919	ANTHRACITE
170	SAND	479	DEEP LAVENDER	591	BLUE	722	FOREST GREEN	920	BLACK CHECK
172	SAND	486	PORT	592	LIGHT DENIM	727	SPRING GREEN	936	GREY
173	SAND	488	DARK RED	594	BLUE DENIM	729	SPORT GREEN	955	FADED GREY
175	SAND	490	CORALL	600	NAVY	801	BROWN	992	BLACK DENIM
180	KHAKI	500	LIGHT BLUE	601	NAVY/WHITE	802	CAMEL	994	BLACK DENIM







100

212

400

488



600

622

630

900

919

NEPTUNE REGULAR 2135031
 NEPTUNE MODERN 2135032
 NEPTUNE WOMAN 2125033

OEKO-TEX®
 STANDARD 100
 Made in Germany



Polo avec fentes latérales et boutons coordonnés, lavage aux enzymes pour un toucher doux et une meilleure qualité d'impression. Patte de boutonnage 5 boutons sur le modèle femme. Anti-déformation et anti-dégorgement, lavable à 60°, certifié Oeko-Tex. Disponible en 3 coupes : Regular et Moderne pour homme, Woman pour femme.

100% COTON PEIGNÉ COMPACT PRÉ-RÉTRÉCI, 200 G/M²

S-4XL NEPTUNE REGULAR
 S-XXL NEPTUNE MODERN
 XS-XXL NEPTUNE WOMAN

LES TROIS COUPES DU POLO

NEPTUNE



REGULAR

MODERN

WOMAN

PVC : 18,40€

J. H. S.



MMXX





100

308

400

471



600

668

729

900

SUNSET REGULAR 2135033**SUNSET MODERN 2135034****SUNSET WOMAN 2125034**

Polo avec fentes latérales et boutons blancs en coton et lycra pour plus de confort. Anti-déformation et anti-dégorgement, lavable à 60°, certifié Oeko-Tex. Disponible en 3 coupes : Regular et Moderne pour homme, Woman pour femme.

95% COTON PEIGNÉ COMPACT PRÉ-RÉTRÉCI, 5% LYCRA®, 200 G/M²

S-4XL SUNSET REGULAR
S-XXL SUNSET MODERN
XS-XXL SUNSET WOMAN

OEKO-TEX®
STANDARD 100
certifié par le bureau de certification
LYCRA®

LES TROIS COUPES DU POLO

SUNSET



REGULAR

MODERN

WOMAN

PVC : 20,50€

JAMES HARVEST
Sportswear



100

400

729



600

631

900

- ★ GREENVILLE REGULAR 2135035
- ★ GREENVILLE MODERN 2135036
- ★ GREENVILLE WOMAN 2125036

OEKO-TEX®
 CERTIFIED BY THE INSTITUT
 STANDARD 100
 SE 14-218 Greenville PIP
 Textile für Sport & Outdoor uses
 LYCRA®

Polo avec liseret blanc classique au col et aux manches (liseret gris sur le modèle blanc). Matière en stretch pour plus de confort. Traitement aux enzymes du tissu pour un toucher plus doux. Patte de boutonnage 3 boutons nacrés. Le modèle femme a une patte plus courte sans bouton. Polo disponible en 3 coupes : Regular et Moderne pour homme, Woman pour femme.

95% COTON PEIGNÉ COMPACT PRÉ-RÉTRÉCI, 5% LYCRA®, 200 G/M²

S-4XL GREENVILLE REGULAR
 S-XXL GREENVILLE MODERN
 XS-XXL GREENVILLE WOMAN

LES TROIS COUPES DU POLO

GREENVILLE



REGULAR

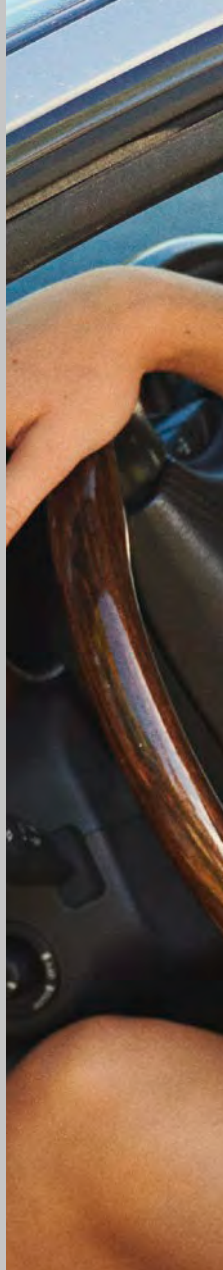


MODERN



WOMAN

PVC : 22,50€



100

400

600

900

AVON 2135024
AVON WOMAN 2125026

Polo piqué en coton peigné avec bande de propreté contrastée dans le cou, patte de boutonnage, fente de côté et rappel sur le bord côté de la manche. Boutons bicolores. Contraste de couleur au revers du col.

100% COTON PEIGNÉ COMPACT
 240 G/M²

S-3XL
 XS-XXL

PVC : 32,30€



NOVAHILL 2132019
NOVAHILL WOMAN 2122019

Cardigan épais en jersey avec un intérieur non brossé pour le modèle femme. Bande contrastée dans le col, le long de la fermeture et aux manches. Poches avant. Demie lune au col avec étiquette imprimée. Bords côte avec élasthane. Détails décoratifs au col.

80% COTON, 20% POLYESTER, 320 G/M²

S-3XL
 XS-XXL

PVC : 63,40€





100

400

600

900

ANDERSON 2135023
ANTREVILLE 2125025

Polo piqué avec col jersey. Contraste sur le revers du col, patte de boutonnage et manches bord côte. Bande de propreté et demie lune au col.

100% COTON, COL AVEC ÉLASTHANNE

S-3XL
 XS-XXL

PVC : 28,90€



600

900

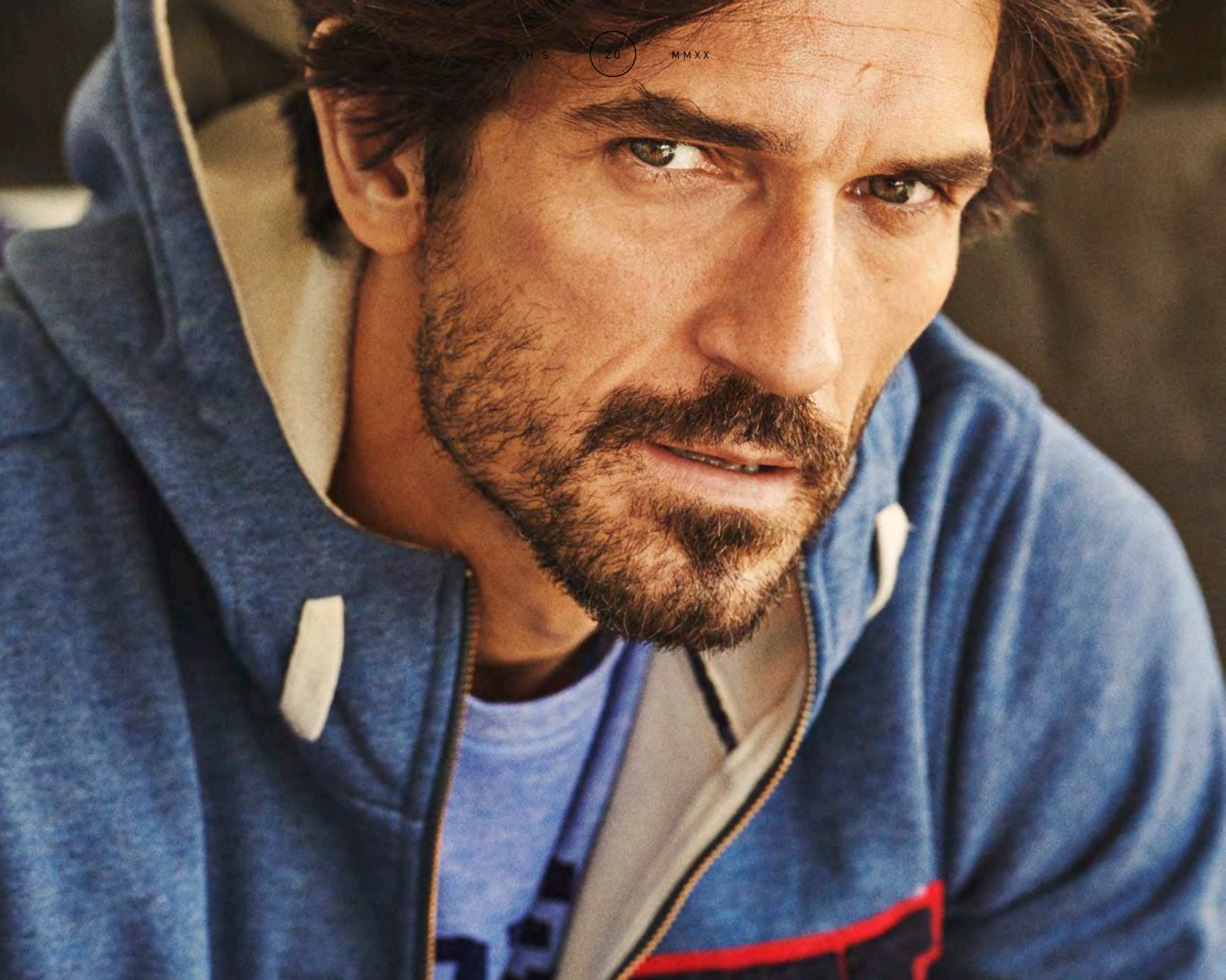
ATLANTA 2132018
APEX 2122035

Cardigan épais en maille piquée avec contraste au col et aux manches.

100% COTON

S-3XL
 XS-XXL

PVC : 62,70€



131

406

506

606

906

PORTWILLOW 2114008

Tshirt unisex col rond avec poche poitrine contrastée.

100% COTON, 160 G/M²

XS-3XL

PVC : 15,80€



131

406

506

606

906

LARKFORD 2135030
LARKFORD WOMAN 2125031

Polo piqué col boutonné, insert col Oxford, bord côte manches contrastés.
 Poche poitrine uniquement pour le modèle homme.

100% COTON COMPACT, 250G/M²

S-3XL

XS-XXL

PVC : 36,90€



131

406

600

606

900

PARKWICK 2111033
PARKWICK WOMAN 2121034

DOUBLEFACE

Veste à capuche zippée sweat doublée polaire. Zip et poches zippées métal.
 Bords côte bas et manches.

100% COTON, INTÉRIEUR 100% POLYESTER, 320 G/M²

S-3XL

XS-XXL

PVC : 67,10€





121

600

900

SHELLDEN 2115001
SHELLDEN WOMAN 2125032

Polo avec fentes latérales. Jaquard avant et arrière avec bord-côtes aux manches et col plats tricotés. Modèle pour homme avec boutons, poche poitrine et col quatre boutons. Modèle féminin entièrement boutonné.

100% COTON (GRIS DÉLAVÉ : 95% COTON, 5% VISCOSE), 180 G/M², TRAITEMENT ENZYME

S-3XL
XS-XXL

PVC : 28€







121

555

600

900

955

CORNELL 2132022
CORNELL WOMAN 2122038



Pull Collège ras du cou. Oeko-Tex.

100% COTON, INTÉRIEUR, FRENCH TERRY, LAVAGE AUX ENZYMES, 250 G/M²

S-3XL
 XS-XXL

PVC : 45,90€



121

555

600

900

DUKE 2132023
DUKE WOMAN 2122039



Veste à capuche zip central et poches métalliques. Cordon de serrage. Intérieur French Terry. Oeko-Tex.

100% COTON, LAVAGE AUX ENZYMES POUR UN TOUCHER PLUS DOUX, 280 G/M²

S-3XL
 XS-XXL

PVC : 57€





AMERICAN U 2134017
AMERICAN U WOMAN 2124008

T-shirt ras du cou pour hommes et femmes. Double bande extensible dans le cou. Certifié Oeko-tex.

100% COTON FILÉ À L'ANNEAU, PEIGNÉ ET LAVÉ AUX ENZYMES, 180 G/M²

S-3XL
 XS-XXL



PVC : 9€



AMERICAN V 2134018

T-shirt col V pour hommes. Double bande extensible dans le cou. Certifié Oeko-tex.

100% COTON FILÉ À L'ANNEAU, (121 CENDRES 95% COTON, 5% VISCOSE) PEIGNÉ ET LAVÉ AUX ENZYMES, 180 G/M²

S-3XL

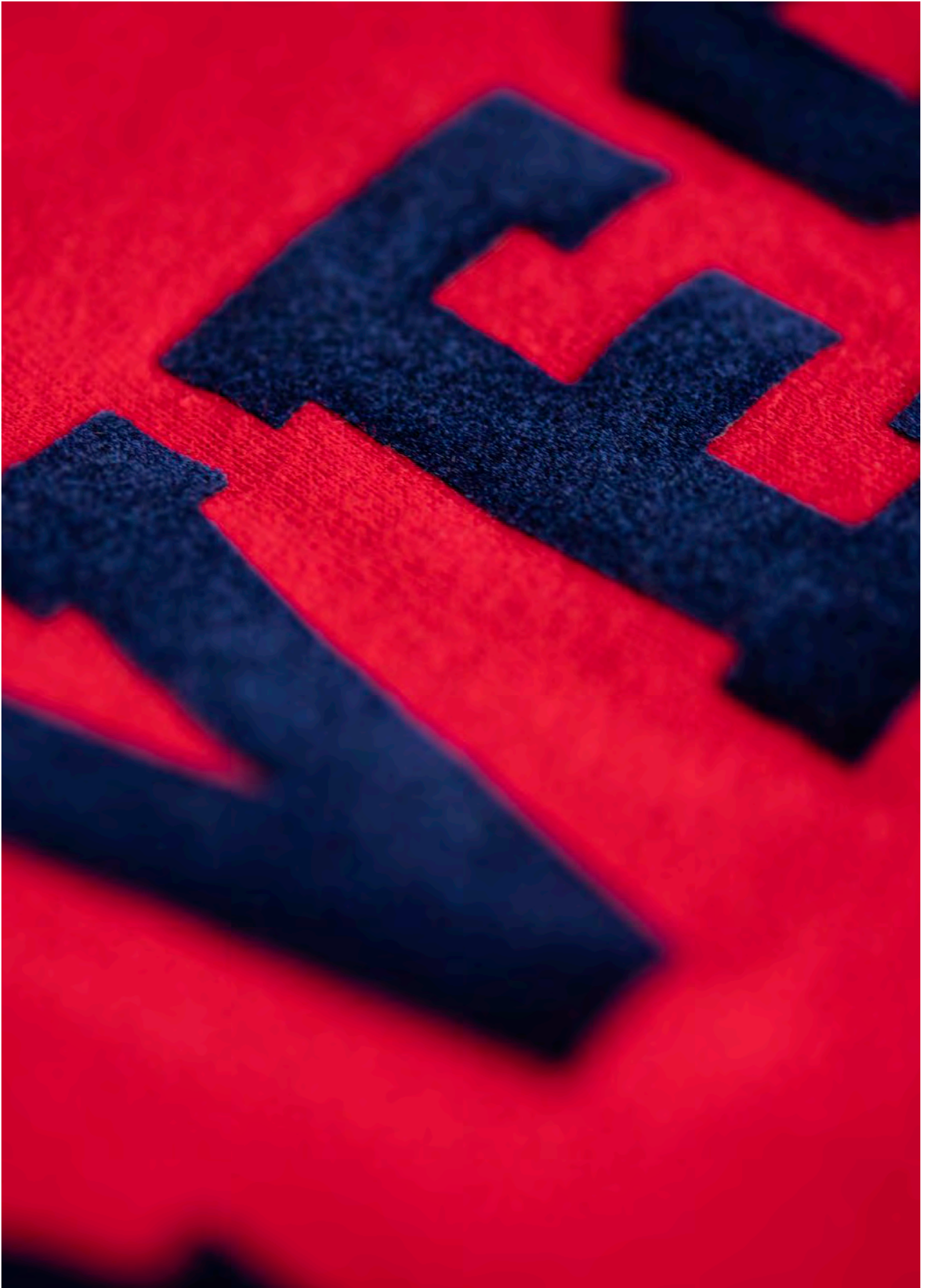


PVC : 9€





est.
1988







100

900

LAFAYETTE 2124001

LYCRA®

T-Shirt femme stretch, col rond, manches courtes.

90% COTON, 10% LYCRA® 220 G/M²

S-XXL

PVC : 18,40€



100

900

LYNN 2124003

LYCRA®

T-Shirt femme stretch, col en V avec manches 3/4.

90% COTON, 10% LYCRA®, 220 G/M²

XS-XXL

PVC : 21,90€





TWOVILLE 2114005
TWOVILLE LADY 2124005

OEKO-TEX®
 STANDARD 100
 OE 100-218
 Made in Germany

T-shirt col rond à la coupe moderne. Fil coton flammé (slub). Oeko-Tex.

100% COTON, 160 G/M²

S-3XL
 XS-XXL

PVC : 12,20€



WHAILFORD 2114006
WHAILFORD WOMAN 2124006

OEKO-TEX®
 STANDARD 100
 OE 100-218
 Made in Germany

T-shirt col V à la coupe moderne. Réalisé en tissu tricot flammé. Fil coton flammé (slub). Oeko-Tex.

100% COTON, 160 G/M²

S-3XL
 XS-XXL

PVC : 12,20€



33

MMXX



100

900

STONETON 2114007
STONETON WOMAN 2124007

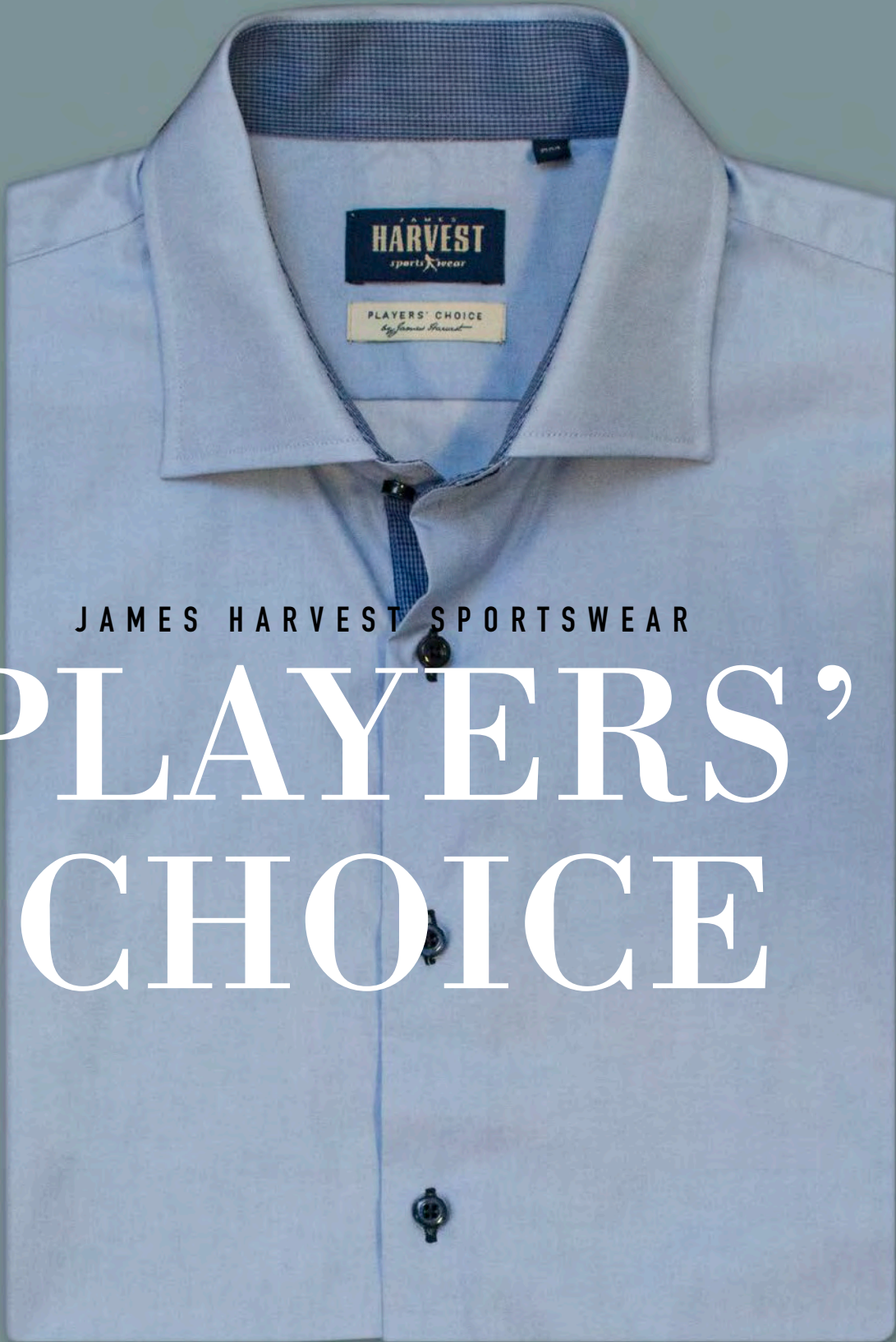
T-Shirt manches longues en coton peigné. Surpiqûres contrastantes aux épaules. Tissu réalisé en fil flammé (slub) donnant un effet mélangé à la matière.

100% COTON, 160 G/M², OEKO-TEX

S-3XL
 XS-XXL

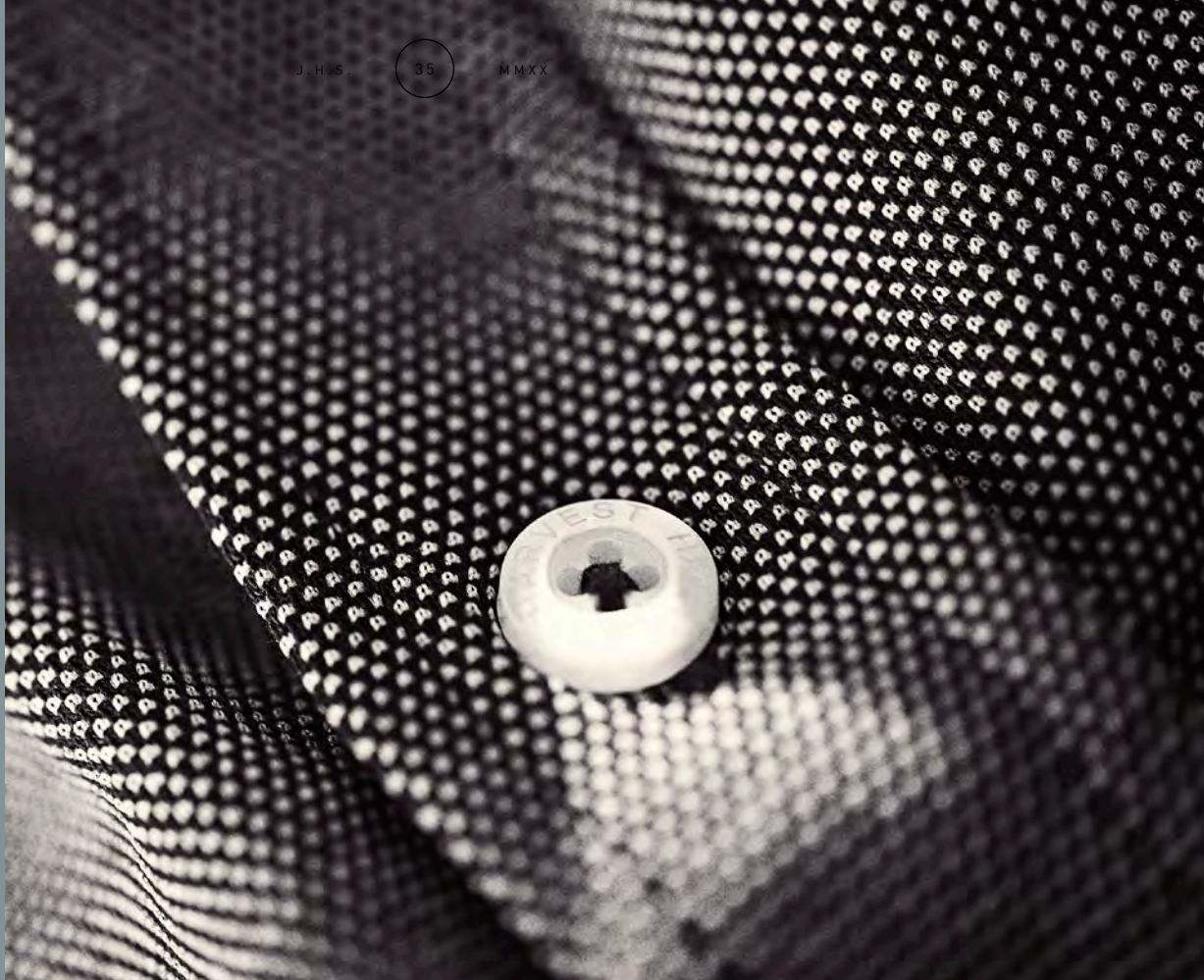
PVC : 17,80€





JAMES HARVEST SPORTSWEAR

PLAYERS' CHOICE



QU'EST-CE QU'UNE CHEMISE «PLAYER'S CHOICE» DE JAMES HARVEST?

Ce sont les nombreux détails qui font de nos chemises «Player's Choice» un produit aussi spécial et exclusif.

Cette chemise est composée de 23 morceaux qui sont assemblés avec la plus grande précision par une couture double. Contrairement à une chemise ordinaire, une chemise «Player's Choice» de James Harvest possède un entoilage de renfort sur les coutures de côtés, manches et patte de boutonnage.

Le processus de couture d'une chemise Harvest prend 80 minutes et chaque étape est réalisée avec le plus grand soin.

QUE DES TISSUS DE QUALITÉ !

Les chemises de la série «Player's Choice» sont réalisées en 100% coton peigné. Chaque fil est travaillé en filament fins. Le titrage du fil est de 158*110 (yar per inch) : plus le chiffre de titrage est haut, plus le tissu est fin, doux et de qualité.

Afin de rendre le fil encore plus fort et durable, deux fils sont assemblés afin de n'en former qu'un seul. Nous avons choisi une méthode de tissage twill où deux fils passent au-dessus d'un autre, ce qui donne au tissu une structure légèrement diagonale et rayée. Le tissu est ensuite traité avec une finition de haute qualité Easy Care, pour un entretien et un repassage faciles.

PLAYERS' CHOICE
by James Harvest





913

513

613

RENO 2113031
RENO WOMAN 2123021

PLAYERS' CHOICE
by James Hackett



Chemise de grande qualité en coton peigné. Rayée avec contraste de couleurs sous le col, aux pattes de boutonnage, manchettes et liseret. Renforcement supplémentaire au niveau des coutures, col et poignets. Traitement Easy Care pour un lavage et un repassage plus facile.

100% COTON, 135 G/M²

S-3XL
XS-XXL

PVC : 63,90€



513

533

903

TRIBECA 2113032
TRIBECA WOMAN 2123022

PLAYERS' CHOICE
by James Hackett



Chemise de grande qualité en coton peigné. Motifs à carreaux avec contraste de couleur sous le col, aux pattes de boutonnage, manchettes et liseret. Renforcement supplémentaire au niveau des coutures, col et poignets. Traitement Easy Care pour un lavage et un repassage plus facile.

100% COTON, 135 G/M²

S-3XL
XS-XXL

PVC : 63,90€





BALTIMORE 2113030
BALTIMORE WOMAN 2123020

PLAYERS' CHOICE
by James Stewart 

Chemise de grande qualité en coton peigné avec contraste de couleurs sous le col, aux pattes de boutonnage, manchettes et liseret. Renforcement supplémentaire au niveau des coutures, col et poignets. Traitement Easy Care pour un lavage et un repassage plus facile.

100% COTON, 135 G/M²

S-3XL
 XS-XXL

PVC : 63,90€



REDDING 2113033
REDDING WOMAN 2123023

PLAYERS' CHOICE
by James Stewart 

Chemise homme/femme de qualité en tissu oxford. Coupe moderne, boutons ton sur ton et bande de propreté de couleur contrastée. Traitement Easy Care.

100% COTON, 135G/M²

S-3XL
 XS-XXL

PVC : 51,50€







592

992

JUPITER 2113035
JUPITER WOMAN 2123025

Chemise en denim. Coupe Player's Choice. Col boutonné, manches longues ajustables. Poche de poitrine des deux côtés. Contraste intérieur à carreaux sur l'empècement et au niveau des poignets. Ourlet du bas légèrement incurvé.

100% COTON, 135G/M², LOOK JEANS

S-3XL
 XS-XXL

PVC : 57,40€



175

555

600

900

TREEMORE 2113037
TREEMORE WOMAN 2123027

Chemise en twill coupe classique en denim. Empècement occidental et poches à rabats. Col souple, poignets ajustables et ourlet arrondi. Lavée aux enzymes.

100% COTON TWILL, 150G/M²

S-3XL
 XS-XXL

PVC : 39,20€







501

601

901

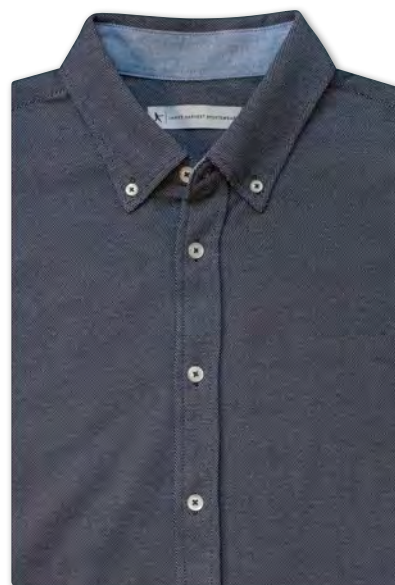
BURLINGHAM 2113038
BURLINGHAM WOMAN 2123028

Chemise en maille Jersey, style Oxford. Bande de propreté et fentes latérales coordonnées. Col boutonné pour les hommes. Boutons nacrés. Manches réglables.

60% COTON/40% POLYESTER, 165 G/M²

S-3XL
XS-XXL

PVC : 35,60€





44

MMXX

H
J
S



ASHLAND 2112507
ASHLAND WOMAN 2122505



Pull en maille col V doublé, 100% coton. Bord-côtes 1x1 au bas du pull et aux manches. Toucher doux. Certifié Oeko-Tex.

100% COTON, 12 GG, 255 G/M²

S-3XL
XS-XXL

PVC : 36,20€





138

600

900

★ BROCKWAY 2112511

Gilet zippé en maille jersey. Fermeture à glissière avec tire-zip en cuir.
Coudières lisses tricotées jersey. Bord-côtes au col, aux poignets et au bas du pull.

50% COTON, 50% ACRYLIQUE

XS-3XL

PVC : 69,60€



138

600

900

★ FLATWILLOW 2112505

Pull camionneur en maille jersey. Fermeture à glissière avec tire-zip en cuir.
Coudières lisses tricotées jersey. Bord-côtes au col, aux poignets et au bas du pull.

50% COTON, 50% ACRYLIQUE

XS-3XL

PVC : 64,50€







145

565

600

900

PORTLAND 2112508
PORTLAND WOMAN 2122506

HIGH QUALITY
 YARN BY

Pull col rond doublé. Bord-côtes 1x1 aux manches et au bas du pull pour les hommes. Certifié TUV et Oeko-Tex. Toucher doux.

50% COTON, 50% DRALON®(ACRYLIQUE), 12 GG, 255 G/M²

S-3XL
 XS-XXL

PVC : 47,90€



145

565

600

900

SONETTE 2112510
SONETTE WOMAN 2122507

HIGH QUALITY
 YARN BY

Gilet zippé en tricot fin pour homme. Col tricot montant doublé. Gilet femme col rond évasé sans bord-côte aux manches et au bas du gilet. Boutons ton sur ton. Certifiés TVU et Oeko-Tex.

50% COTON, 50% DRALON®(ACRYLIQUE), 12 GG, 255 G/M²

S-3XL
 XS-XXL

PVC : 61,00€







WESTMORE 2112509
WESTMORE WOMAN 2122508



Pull maille très fine, col V tricot double. 100% laine Merinos de Baruffa.
 Bord-côtes aux manches et au bas du pull.

100% LAINE MERINOS DE BARUFFA MADE IN ITALY. 14GG

S - 3XL
 XS-XXL

PVC : 93,80€



PONCHO 2127000



Poncho pour femme.

50% LAINE MERINOS, 50% ACRYLIC (DRALON®)

ONE SIZE

PVC : 49€





600

900

★ **BRINKLEY 2111036**
★ **BRINKLEY WOMAN 2121039**

BIONIC-WATER
RESISTANT FINISH



**FUNCTIONAL
GARMENT**

WP 5K MVP 5K

Parka ¾ touché soft, imperméable, respirante et étanche eau WP5000/ vent MVP5000. 100% PES (plastique recyclé). Rembourrage en fibre écologique d'origine renouvelable « Bluesign », 160g/m² corps et 140g/m² manches. Coutures étanches. Cordons de serrage ajustables au niveau de la capuche et bas de la veste. Fermeture à double curseurs sur le devant, zip YKK. Aimant sous le rabat tempête avec boutons pression en métal au col et bas de la parka. Deux poches « Napoléon » zippées et deux poches latérales à rabat aimantées. Manches réglables avec boutons pression et poignets bord-côtes. Fermeture à glissière intérieure au bas de la veste permettant un éventuel marquage.

100% POLYESTER (PLASTIQUE RECYCLÉ) // REMBOURRAGE EN FIBRE ÉCOLOGIQUE D'ORIGINE RENOUVELABLE « BLUESIGN »

S-3XL
XS-XXL

PVC : 215€



600

900

ROCKINGFIELD 2111035
ROCKINGFIELD WOMAN 2121036



Parka chaude et étanche avec doublure matelassée et garnissage technique Sorona de Dupont pour conserver la chaleur du corps. Fibre écologique d'origine renouvelable. Sensation et maintien de la chaleur similaire à un duvet. Tissu extérieur T/C 65/35 avec finitions étanches C6 + revêtement PU à l'intérieur. Fermetures éclairées métalliques sur le devant et aux poches extérieures. Aimant sous le rabat tempête avec boutons pression en métal sur le dessus.

65% POLYESTER, 35% COTON
TISSU INTÉRIEUR MATELASSÉ 100% PES (140 GR SORONA BY DUPONT). INTÉRIEUR MANCHES IDEM TISSU INTÉRIEUR

S-3XL
XS-XXL

PVC : 142,50€





600

900

HURSTBRIDGE 2111034
HURSTBRIDGE WOMAN 2121035



Manteau long déperlant et coupe-vent avec capuche, touché microfibre, fermeture par zip avec rabat. Taille réglable de l'intérieur par cordon de serrage. Cordon de serrage en métal noir en bas et au dos du manteau. Stoppeur en simili cuir à la taille. Fermeture éclair sur l'avant poitrine et poches avant. Poches spacieuses. Poche zippée à l'intérieur. Le manteau est entièrement doublé en coton excepté les manches doublées en nylon. Finition hydrofuge C6. Rabat tempête avec boutons pression cachés.

TISSU EXTÉRIEUR 52% COTON, 45% NYLON ET 3% SPANDEX (3 COUCHES). TISSU INTÉRIEUR 100% COTON ET MANCHES INTÉRIEUR POPELINE 100% NYLON

S-3XL
 XS-XXL

PVC : 204,90€



600

900

COVENTRY 2131037
COVENTRY WOMAN 2121026



**FUNCTIONAL
 GARMENT**
 WP 5K MVP 5K

Veste chaude et étanche, doublée polaire avec coutures soudées et fermetures imperméables. Touché très doux. Fermeture dans le dos et sur la capuche pour faciliter le marquage ou la broderie. Capuche détachable. Cordon de serrage au bas de la veste.

100% POLYESTER,
 WP 5000/MVP 5000
 COUTURES SOUDÉES

S-3XL
 XS-XXL

PVC : 113,70€







600

900

DEER RIDGE VEST 2131040
DEER RIDGE VEST WOMAN 2121037

Thermolite®

Bodywarmer matelassé léger entièrement doublé en Thermolite pour un maintien au chaud maximum. Fermetures zipées inversées. Élastique au bas de la veste et aux ouvertures des bras. Possibilité de plier le bodywarmer dans la poche de devant.

EXTÉRIEUR : 100% POLYESTER // REMBOURRAGE 56G/M² : THERMOLITE MICRO 100% POLYESTER. DOUBLURE 100% NYLON

S-3XL
 XS-XXL

PVC : 99,50€



600

900

DEER RIDGE 2131039
DEER RIDGE WOMAN 2121032

Thermolite®

Veste matelassée légère entièrement doublée de thermolite pour un maintien au chaud maximum. Capuche dans le col (zip invisible en haut du col). Fermeture inversée sur le devant et aux poches extérieures. Fermeture invisible à l'intérieur pour le marquage. Élastiques au bas de la veste et aux manches pour conserver la chaleur. Cette veste peut être rangée dans la poche de devant.

EXTÉRIEUR 100% POLYESTER, FINITION CIRE À L'INTÉRIEUR, REMBOURRAGE 56G/M², 100% POLYESTER (THERMOLITE MICRO 60GSM), DOUBLURE 100% NYLON

S-3XL
 XS-XXL

PVC : 102,50€







722

400

600

900

HARRINGTON 2111031

Veste unisexe au design intemporel. Fermeture éclair métallique centrale devant et poche de poitrine à droite. Poches extérieures munies de boutons à pression. Ourlet du bas, poignets et partie supérieure du col en tricot effet côtelé. Doublure derrière en contraste à carreaux. Poche intérieure gauche avec fermeture éclair et poche intérieure droite boutonnée.

EXTÉRIEUR 50% COTON, 50% POLYESTER. DOUBLURE 75% COTON, 25% POLYESTER

XS-3XL

PVC : 115,30€







600

900

HUNTINGVIEW 2111030
HUNTINGVIEW WOMAN 2121030

Veste trendy damassée épaisse au toucher doux. Cinq poches avant et deux poches intérieures. Fermeture zippée et col Mao. Manches réglables. Matière douce à l'intérieur des poches de devant pour le maintien des mains au chaud. Boutons pressions gravés Harvest sur les poches de devant, aux poignets et au col.

100% POLYESTER, REMBOURRAGE 100% POLYESTER

S-3XL
 XS-XXL

PVC : 149,50€



600

900

KINGSPORT 2111032
KINGSPORT WOMAN 2121033

Élégante veste urbaine doublée, légère avec capuche insérée dans le col. Epaulettes à pression. Deux poches à soufflet et deux poches poitrine avec zip metal.

100% POLYESTER, MATELASSAGE 100% POLYESTER, 80 G/M²

S-3XL
 XS-XXL

PVC : 118,40€





MYERS 2131041
MYERS WOMAN 2121038



#1	WP	10K	MVP	4K
#2	WP	.8K	MVP	6K

Veste softshell hydrofuge et coupe-vent avec tissage interlock matelassé à haute respirabilité. Empiècements (manches, épaules, côtés et capuche) sont en softshell. Corps interlock matelassé avec micropolaire à l'intérieur. Veste entièrement traité en C6. Capuche réglable avec cordon de serrage élastiqué et bande velcro sur les manches. Poches intérieur avec fermeture zippée. Doublure intérieur devant doublé en maille. Ventilation supplémentaire par les poches avant.

SOFTSHELL : 96% POLYESTER, 4% SPANDEX, 280 G/M². DOUBLÉE EN 100% POLYESTER. WP10000/MVP6000. CORPS : PROTECTION THERMIQUE AVEC DOUBLURE POLAIRE À L'INTÉRIEURE : 100% POLYESTER, 280 G/M² WP800/MVP6000

S-3XL
XS-XXL

PVC : 87,60€



MILES 2131501
MILES WOMAN 2121501



Veste polaire lisse. Le matériau est en tricot gaufré pour une meilleure isolation et évacuation de l'humidité. Coutures flatlock de couleur contrastée. Poches en maille doublée qui contribue également à une ventilation supplémentaire. Patte coupe-vent derrière le zip principal. Ouverture pour le pouce à l'extrémité de la manche.

94% POLYESTER, 6% SPANDEX, 260G/M²

S-3XL
XS-XXL

PVC : 52,20€





137

600

900



CORDURA

FUNCTIONAL
GARMENT

WP 8K MVP 5K

ISLANDBLOCK 2131038
ISLANDBLOCK WOMAN 2121031

Veste shell fonctionnelle avec coupe contemporaine. Zip d'aération sous l'emmanchure. Poche sur la manche, poches avant, poche poitrine et poche intérieure. Coudes et bas du dos en Cordura avec grande résistance à l'abrasion. Col haut sur la partie frontale, capuche ajustable, passepoil réfléchissant, couleur corps et zips contrastés.

100% POLYESTER, WP8000 / MVP5000

S-3XL
XS-XXL

PVC : 168€



100

137

600

900

NORTHDERRY 2131500
NORTHDERRY WOMAN 2121500

Veste polaire épaisse homme avec grande résistance au boulochage. Coupe moderne, sportive et confortable avec col haut sur la partie frontale. Capuche, coutures flatlock contrastées et manches passepouce. Elastique de serrage à la capuche et au bas de la veste.

100% POLYESTER, 300G/M²

S-3XL
XS-XXL

PVC : 76,40€



542



600



900

LOCKWOOD 2131502
LOCKWOOD WOMAN 2121502

DOUBLEFACE

**FUNCTIONAL
 GARMENT**

WP 3K MVP 3K

Veste softshell/polaire avec une très bonne respirabilité. Tricoté softshell, les bras et les parties latérales sont en polaires. Doublé en polaire également sur les principales parties à l'intérieur. Bords élastiques aux manches et au bas de la veste.

100% POLYESTER, 330 G/M². TRICOT PIQUÉ SOFTSHELL DOUBLÉ EN POLAIRES. WP3000 / MVP3000

S-3XL
 XS-XXL

PVC : 58,90€



135

607

907

★ RICH HILL 2131503
 ★ RICH HILL WOMAN 2121503

Veste polaire épaisse, 100% polyester, effet tricot avec coutures plates et finitions élastiques de couleur contrastée. Col montant. Brossé à l'intérieur pour un toucher plus doux. Traitée anti-pilling. Deux poches latérales zippées.

100% POLYESTER, EFFET TRICOT.
 BROSSÉ À L'INTÉRIEUR.

S-3XL
 XS-XXL

PVC : 55,80€



135

607

907

★ RICHMOND 2132017
 ★ SANTA ANA 2122034

Polaire épaisse effet tricot avec coutures décoratives et élastiques noirs. Fermeture en noir au centre et poches sur le devant. Brossés à l'intérieur pour un toucher plus doux. Traitée anti-pilling.

100% POLYESTER

S-3XL
 XS-XXL

PVC : 57,40€





OFFICER 2116004
OFFICER WOMAN 2126006



Pantalon moderne et ajusté dans une matière agréable et douce permettant un confort optimal et une plus grande liberté de mouvement. La combinaison du coton et de l'élasthane garantit le maintien de leur forme originelle lavage après lavage. Traitement aux enzymes du tissu pour un toucher plus doux et lisse. Le chino a également été prélavé afin d'éviter tout rétrécissement. Le modèle masculin a des poches passepoilées à l'arrière avec des coutures contrastées et poches plates à l'avant. Le modèle féminin a deux poches plates à l'arrière et latérales à l'avant. Fermeture YKK.

98% COTON, 2% ÉLASTANE, 280-290 G/M²

	L 32	L 34	L 36
MEN	W 29-40	W 30-40	W 32-40
WOMAN	W 25-36	W 25-36	

PVC : 67,90€



★ **CARSON 2116005**
 ★ **CARSON WOMAN 2126007**



Short moderne et bien ajusté dans une matière douce et agréable pour un confort optimal et une plus grande liberté de mouvement. La combinaison du coton et d'élasthane garantit le maintien de leur forme originelle lavage après lavage. Traitement aux enzymes du tissu pour un toucher plus doux et lisse. Le short a également été prélavé afin d'éviter tout rétrécissement. Le modèle masculin a des poches passepoilées à l'arrière. Fermeture à glissière YKK.

98% COTON, 2% ÉLASTANE, 280-290 G/M²

S-3XL
 XS-XXL

PVC : 42,10€

**BURNWOOD 2137003**

Casquette en twill de coton au look vintage. Visière courbée, 6 pans. Réglable avec boucle métal à l'arrière.

100% COTON

ONE SIZE

PVC : 8,60€

**L.A. 2137002**

Casquette en twill de coton à visière recourbée. Patte de réglage velcro à l'arrière.

100% TWILL COTON BROSSÉ

ONE SIZE

PVC : 4,30€



141

600

900

BARLEY 2117002

Bonnet tricot unisexe côte 1x1 milano.

70% ACRYLIQUE, 30% LAINE

ONE SIZE

PVC : 16,80€



141

600

900

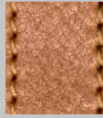
EASTHOPE 2117001

Echarpe unisexe tricot à côtes.

70% ACRYLIQUE, 30% LAINE

180 X 30 CM

PVC : 33,60€



805

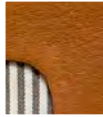
PORTE-CLES 2117004

Porte-clés avec boucle en cuir et anneau métal. Dimension de la bague 30mm. Dessus acier brossé.

100% CUIR VÉRITABLE AVEC ANNEAU EN ACIER BROSSÉ

7 X 2 CM (+ANNEAU)

PVC : 15,90€



805

PORTE-CARTES 2117005

Porte-cartes en cuir avec 5 compartiments. Accès facilité à la carte principale. Détail métallique en acier brossé.

100% CUIR VÉRITABLE

10,5 X 7,5 CM

PVC : 15€



805

MONTICELLO 2117502

Trousse de toilette en cuir entièrement doublé avec double zips métal 5mm et poche zippée extérieur.

100% CUIR VÉRITABLE AVEC DOUBLURE EN COTON, DÉTAIL MÉTALLIQUE EN ACIER BROSSÉ

24 X 9 X 13CM

PVC : 96,90€



805

SUMMITVILLE 2117500

Sacoche porte-ordinateur (jusqu'à 15") entièrement en cuir doublé. Ouverture double zip métal, doublure intérieur coton. Multiples poches intérieures. Poche extérieure zippée. Sangle fournie. Détail métallique en acier brossé.

100% CUIR VÉRITABLE AVEC DOUBLURE EN COTON, DÉTAIL MÉTALLIQUE EN ACIER BROSSÉ

37 X 27 X 6 CM

PVC : 231€



805

WOODRIDGE 2117501

Sac week-end en cuir entièrement doublé avec double zip métal. Sangle ajustable et détachable en coton tissé et cuir.

100% CUIR VÉRITABLE, DÉTAIL MÉTALLIQUE EN ACIER BROSSÉ

55 X 30 X 30 CM

PVC : 430€

INDEX

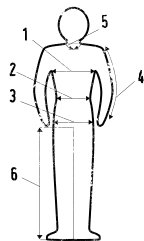
26 AMERICAN U 2134017	57 DEER RIDGE 2131039	66 LOCKWOOD 2131502	▶ 67 RICH HILL 2131503
26 AMERICAN U WOMAN 2124008	57 DEER RIDGE VEST 2131040	66 LOCKWOOD WOMAN 2121502	▶ 67 RICH HILL WOMAN 2121503
26 AMERICAN V 2134018	57 DEER RIDGE VEST WOMAN 2121037	31 LYNN 2124003	67 RICHMOND 2132017
19 ANDERSON 2135023	57 DEER RIDGE WOMAN 2121032	63 MILES 2131501	53 ROCKINGFIELD 2111035
19 ANTREVILLE 2125025	25 DUKE 2132023	63 MILES WOMAN 2121501	53 ROCKINGFIELD WOMAN 2121036
19 APEX 2122035	25 DUKE WOMAN 2122039	72 MONTICELLO 2117502	67 SANTA ANA 2122034
45 ASHLAND 2112507	71 EASTHOPE 2117001	63 MYERS 2131041	22 SHELLDEN 2115001
45 ASHLAND WOMAN 2122505	▶ 47 FLATWILLOW 2112505	63 MYERS WOMAN 2121038	22 SHELLDEN WOMAN 2125032
19 ATLANTA 2132018	▶ 15 GREENVILLE MODERN 2135036	11 NEPTUNE MODERN 2135032	49 SONETTE 2112510
16 AVON 2135024	▶ 15 GREENVILLE REGULAR 2135035	11 NEPTUNE REGULAR 2135031	49 SONETTE WOMAN 2122507
16 AVON WOMAN 2125026	▶ 15 GREENVILLE WOMAN 2125036	11 NEPTUNE WOMAN 2125033	33 STONETON 2114007
38 BALTIMORE 2113030	59 HARRINGTON 2111031	65 NORTHDERRY 2131500	33 STONETON WOMAN 2124007
38 BALTIMORE WOMAN 2123020	61 HUNTINGVIEW 2111030	65 NORTHDERRY WOMAN 2121500	73 SUMMITVILLE 2117500
71 BARLEY 2117002	61 HUNTINGVIEW WOMAN 2121030	17 NOVAHILL 2132019	13 SUNSET MODERN 2135034
▶ 53 BRINKLEY 2111036	55 HURSTBRIDGE 2111034	17 NOVAHILL WOMAN 2122019	13 SUNSET REGULAR 2135033
▶ 53 BRINKLEY WOMAN 2121039	55 HURSTBRIDGE WOMAN 2121035	69 OFFICER 2116004	13 SUNSET WOMAN 2125034
▶ 47 BROCKWAY 2112511	65 ISLANDBLOCK 2131038	69 OFFICER WOMAN 2126006	41 TREEMORE 2113037
43 BURLINGHAM 2113038	65 ISLANDBLOCK WOMAN 2121031	21 PARKWICK 2111033	41 TREEMORE WOMAN 2123027
43 BURLINGHAM WOMAN 2123028	41 JUPITER 2113035	21 PARKWICK WOMAN 2121034	37 TRIBECA 2113032
70 BURNWOOD 2137003	41 JUPITER WOMAN 2123025	51 PONCHO 2127000	37 TRIBECA WOMAN 2123022
72 CARD HOLDER 2117005	72 KEY RING 2117004	49 PORTLAND 2112508	32 TWOVILLE 2114005
▶ 69 CARSON 2116005	61 KINGSPORT 2111032	49 PORTLAND WOMAN 2122506	32 TWOVILLE LADY 2124005
▶ 69 CARSON WOMAN 2126007	61 KINGSPORT WOMAN 2121033	20 PORTWILLOW 2114008	51 WESTMORE 2112509
25 CORNELL 2132022	70 L.A. 2137002	38 REDDING 2113033	51 WESTMORE WOMAN 2122508
25 CORNELL WOMAN 2122038	31 LAFAYETTE 2124001	38 REDDING WOMAN 2123023	32 WHAILFORD 2114006
55 COVENTRY 2131037	21 LARKFORD 2135030	37 RENO 2113031	32 WHAILFORD WOMAN 2124006
55 COVENTRY WOMAN 2121026	21 LARKFORD WOMAN 2125031	37 RENO WOMAN 2123021	73 WOODRIDGE 2117501

GUIDES DES TAILLES A TITRE INDICATIF

CHAQUE VÊTEMENT A SON PROPRE GUIDE DES TAILLES. LE TABLEAU CI-DESSOUS EST PUREMENT INDICATIF ET NE DONNE AUCUNE GARANTIE.

Homme	XS	S	M	L	XL	XXL	XXXL
	44	46	48-50	52	56	60	64
1. Poitrine	88	92	98	104	112	120	128
2. Taille	78	80	86	92	102	114	126
3. Hanches	96	100	106	112	120	128	136
4. Manches	60	62	63,5	65	67	69	71
5. Tour de cou	37,5	39	40,5	42	44	46	48
6. Longueur de jambes	76	79	80,5	82	83	84	86

Femme	XS	S	M	L	XL	XXL	XXXL
	34	36	38	40	42	44	46
1. Poitrine	80	84	88	92	96	100	104
2. Taille	66	69	72	76	80	84	88
3. Hanches	90	93	96	99	102	106	110
4. Manches	58	59	60	61	62	63	64
5. Tour de cou	37,5	38,5	39	41	41	42,5	44
6. Longueur de jambes	77	78	79	80	81	82	83 (cm)



- POUR DES RAISONS TECHNIQUES ET D'IMPRESSION, IL PEUT EXISTER UNE DIFFÉRENCE DE COULEUR ENTRE LA PHOTO DU VÊTEMENT ET CELUI-CI EN RÉEL. CELA PEUT AUSSI APPARAÎTRE ENTRE UNE PHOTO DE MISE EN SITUATION ET LA PHOTO DU VÊTEMENT EN LUI MÊME. DANS CE CAS, IL EST PRÉFÉRABLE DE SE RÉFÉRER À LA PHOTO DE L'ARTICLE.
- NOUS VOUS CONFIRMONS DE POSSIBLES ERREURS D'IMPRESSION.

- LES PRIX INDIQUÉS SONT VALABLES DU 01/02/2020 AU 31/01/2020. EN FONCTION DE CIRCONSTANCES EXCEPTIONNELLES SUR LE MARCHÉ (HAUSSE DES PRIX DES MATIÈRES PREMIÈRES, TAUX EUR/USD, ETC), CES PRIX POURRONT ÊTRE SOUMIS À DES AUGMENTATIONS UNILATÉRALES TOUT AU LONG DE L'ANNÉE.

SYMBOLES



Functional Garment

Imperméable



Imperméable 3000 mm MVP >5000/m²/24h



Imperméable 5000 mm MVP >4000/m²/24h



Imperméable 10.000 mm MVP >8000/m²/24h



Lavable à 60 °



Imperméable au vent



Coupe-vent



Imperméable



Déperlant



Stretch Contient du Lycra, du Spandex ou de l'Elasthane.



Oeko-Tex Certified inquire for valid numbers



Marquage Ce produit nécessite des techniques de marquage spécifiques



Easy Care

Nouveauté



TOUT EST UNE QUESTION DE PERFORMANCE AVEC JAMES HARVEST SPORTSWEAR. QUE CE SOIT PAR GRAND FROID, SOUS UNE PLUIE DILUVIENNE OU BIEN APRES UNE JOURNEE INTENSE AU BUREAU, NOUS AVONS MIS EN PLACE DES NORMES TRES ELEVEES. POUR CELA NOUS AVONS FAIT APPEL A DES EXPERTS.





JAMES HARVEST SPORTSWEAR

VINTAGE

